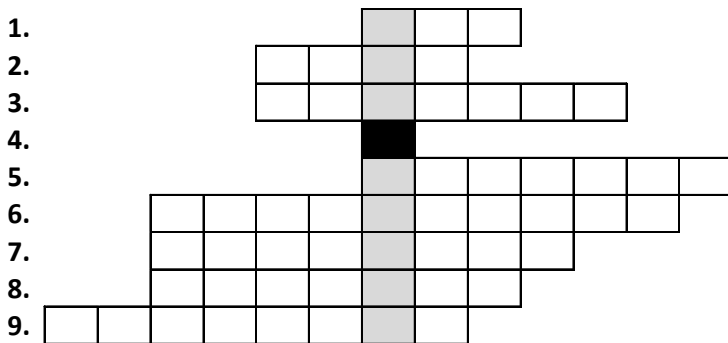


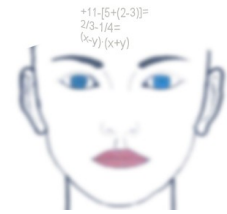
Pista

A quin lloc us espera la propera prova? Ho trobareu si emplenau aquesta graella correctament i llegiu en vertical la columna ombrejada.



1. Poliedre de sis cares que són sis quadrats iguals.
2. Unitat de mesura dels angles.
3. Conjunt de cent unitats.
4. Quocient indicat de dos nombres enters.
5. Mesura de longitud que equival a 100 metres.
6. Forma abreujada d'escriure un producte de factors iguals.
7. Operació matemàtica per repartir en parts iguals una quantitat entre una altra.
8. Polígon de cinc costats.

Proper lloc de trobada:



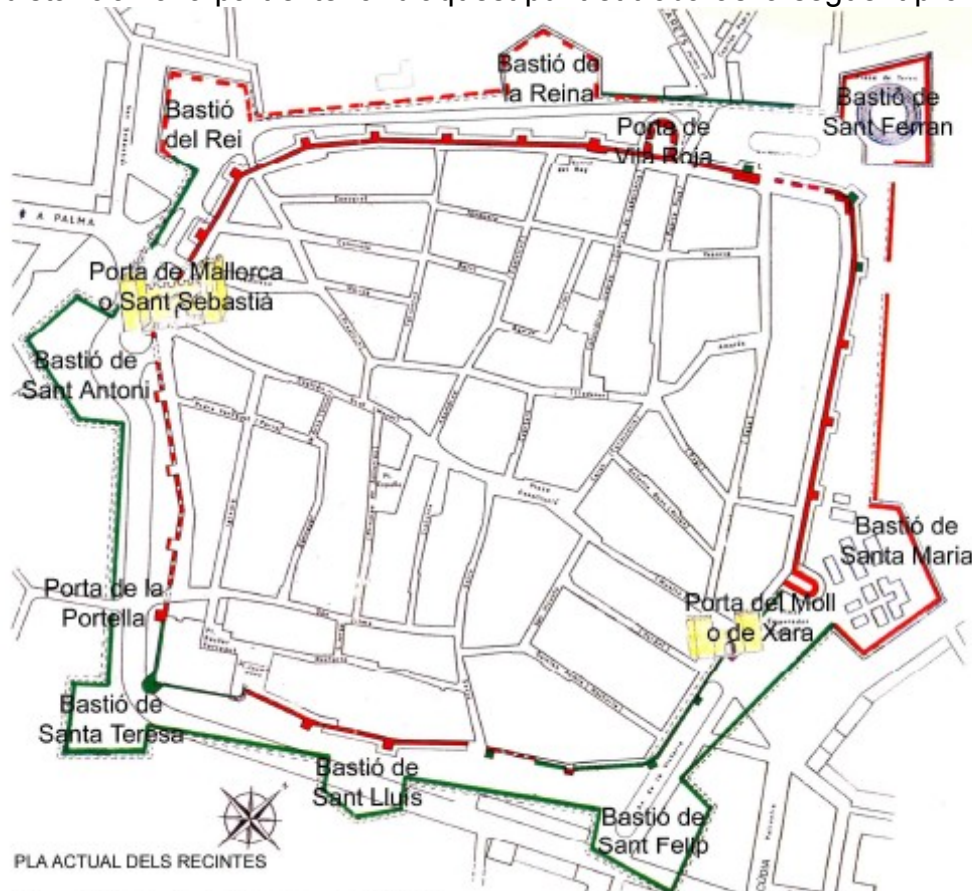
Pista

LES MURADES D'ALCÚDIA

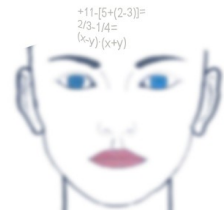
La primera murada s'aixecà entre 1298 i 1362. Tenia planta quadrada i llenços reforçats per vint-i-sis torrasses, i arribava a una alçària mitjana de 6 m. Un fossat, excavat a la roca, protegia tota la murada. La segona murada es bastí en el segle XVII. El traçat és idèntic al de les murades de Palma, però de menors dimensions. S'emplaçà a l'exterior de la primera murada. Tenia vuit bastions i quatre portes d'accés, els noms dels quals estan indicats en el gràfic de final de pàgina. Les dues murades es conservaren íntegres fins a finals del segle XIX, en què l'expansió i el sanejament de la ciutat motivaren que el 1871 fossin venudes i començassin a enderrocar-se. A partir d'aquesta data varen ser paulatinament desmantellades, fins que el 1963 es declararen Monument Historicoartístic tant les restes del recinte medieval com el bastió de Sant Ferran, l'únic que es conserva de la fortificació del segle XVII.

En els darrers anys, la murada medieval s'ha restaurat diverses vegades. Actualment, se'n poden veure els trams nord i sud, i també la porta de Xara i la de Sant Sebastià. De la murada exterior, només en queda el bastió de Sant Ferran, que es va convertir en plaça de toros.

Si traces una línia recta entre el **Bastió del Rei** i el **Bastió de Sant Ferran**, en el 2/3 d'aquesta distància i a la part exterior d'aquest punt et trobaràs la següent prova.



Proper lloc de trobada:



Pista

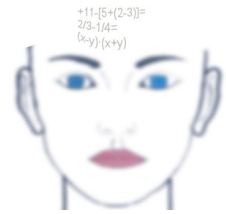
En aquesta graella tatxa totes les caselles que no corresponguin a un nombre primer. En acabar, llegeix en ordre ascendent les caselles restants i sabràs quin és el lloc de la propera prova.

	2	3	4	5	6	7	8	9	10
	M	U	A	S	T	E	L	I	S
11	12	13	14	15	16	17	18	19	20
U	C	M	F	R	I	O	U	N	L
21	22	23	24	25	26	27	28	29	30
E	R	O	Ç	S	I	B	U	G	A
31	32	33	34	35	36	37	38	39	40
R	I	LL	I	M	E	A	Ç	A	T
41	42	43	44	45	46	47	48	49	50
F	O	I	N	B	O	C	I	G	U
51	52	53	54	55	56	57	58	59	60
R	P	D	I	A	V	N	O	E	P
61	62	63	64	65	66	67	68	69	70
P	Q	U	E	R	L	O	J	A	R
71	72	73	74	75	76	77	78	79	80
L·L	I	E	B	R	A	N	U	N	F
81	82	83	84	85	86	87	88	89	90
A	R	T	I	S	C	E	N	I	J
91	92	93	94	95	96	97	98	99	100
A	M	E	R	F	I	A	S	O	N

Proper lloc de trobada:



**IV Festa de les Matemàtiques
de les Illes Balears
Alcúdia, 8 i 9 de maig de 2009**



Pista

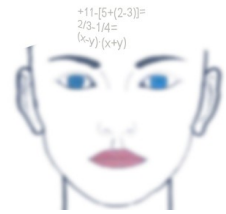
Heu d'anar a:



Proper lloc de trobada:



**IV Festa de les Matemàtiques
de les Illes Balears
Alcúdia, 8 i 9 de maig de 2009**



Pista

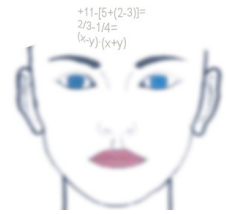
Ordena les següents lletres i sabràs el nom del carrer a on has d'anar:

T I E R C S N A

El lloc de trobada és: C/ de la _____



**IV Festa de les Matemàtiques
de les Illes Balears
Alcúdia, 8 i 9 de maig de 2009**



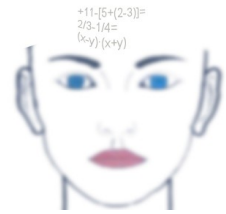
Pista

Agafau el mapa d'Alcúdia que vos hem donat per fer la gincana. Observau que si uniu els punts H,C i D formau un triangle. Si traçau l'altura que parteix del vèrtex H, passau aprop d'un altre punt. Aquest punt és el proper lloc de trobada.

Proper lloc de trobada:

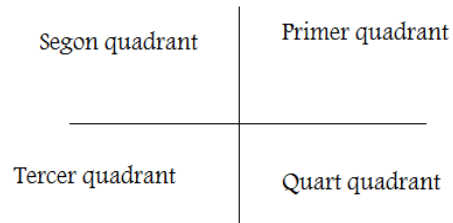


**IV Festa de les Matemàtiques
de les Illes Balears
Alcúdia, 8 i 9 de maig de 2009**



Observau el mapa d'Alcúdia que heu utilitzat tot el temps, veis que així com està doblegat ha fet que es marquessin dues rectes, aquestes rectes podrien ser els dos eixos de coordenades. La recta horitzontal s'anomena eix de les abscisses i la vertical eix de les ordenades.

A més, divideixen el mapa en 4 parts, anomenats quadrants.



En aquest cas cercam un carrer, que serà el lloc de finalització de la gincana:

- està en el 1r i 4t quadrant
- és paral·lel a l'eix de les ordenades.

Solució: _____